



MX8

Ultrasonido Inalámbrico

Ultrasonido Inalámbrico

El MX8 es un sistema de ultrasonido ultra-portátil e integrado, diseñado para transformar cualquier dispositivo inteligente (Tablet o Smartphone) en una consola de diagnóstico de alta resolución.

128

Elementos

64

Canales



Compatible con:



Descarga e
Instala la app:



Software Gratis
de por vida

Especificaciones de Imagen y Rendimiento

Modos de Imagen	B, M, Color Doppler, Power Doppler, Pulsed Wave Doppler (PW)
Plataforma de Procesamiento	iBTech+ con Resolución 4K
Tecnología del Transductor	S-Crystal de banda ancha (Alta sensibilidad)
Frecuencia de Operación	Rango de 2 a 15 MHz
Canales y Elementos	Recepción en 64 canales / 128 elementos
Escala de Grises	256 niveles
Rango Dinámico	120 dB
Frame Rate	26 cuadros por segundo
Profundidad de escaneo	Desde 1 cm hasta 3 cm

Escanea en cualquier momento y lugar Siempre listo cuando tú lo estés

Optimización de Imagen

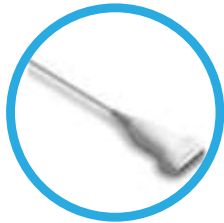
ibcear: Para tejidos uniformes y suaves.

Imagen Armónica Avanzada: Para mejor contraste y resolución.

AI-powered: Ajustes automáticos mediante Inteligencia Artificial.

Supresión de moteado adaptativa (Speckle Suppression).

Disponible con transductores



Microconvexo Líneal



Software y Funciones Especiales

- **Telemedicina:** Función de un solo clic para consulta remota.
- **Almacenamiento:** Cloud Storage ilimitado (nube) y soporte para hasta 5 licencias de usuario.
- **Presets Especializados:** Incluye ajustes avanzados para MSK (músculoesquelético), abdomen, ginecología, vascular, pequeños órganos y urología.
- **Opcionales:** Módulo de Aguja Viz (Needle Viz) para mejorar la visualización de agujas en biopsias o bloqueos.