

FLAT PANEL LG BLACK

EL DETECTOR DIGITAL DE RAYOS X
EN SU MÁXIMO ESPLENDOR



El nuevo e innovador **Detector de Rayos X Digital LG Black** te permite obtener imágenes con calidad superior en tan solo segundos, un equipo único en el mercado con respaldo a nivel nacional e internacional.

MODELOS

ESPECIFICACIÓN DE MEDIDAS Y PESO

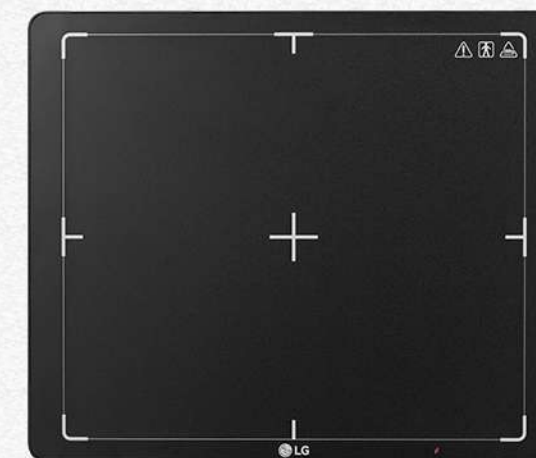
17HQ701G



14HQ701G

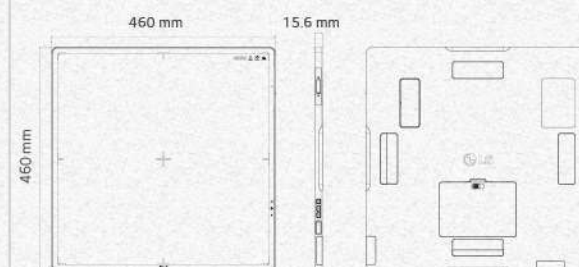


10HQ701G



(17 x 17-inch)

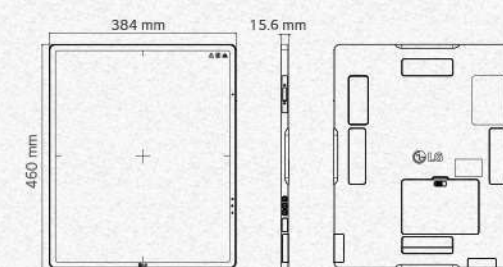
460 mm x 460 mm x 15.6 mm



3.7 kg (8.2 lbs)

(14 x 17-inch)

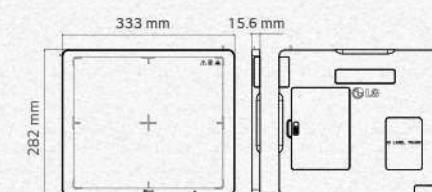
384 mm x 460 mm x 15.6 mm



3.2 kg (7.1 lbs)

(10 x 12-inch)

282 mm x 333 mm x 15.6 mm



1.8 kg (4 lbs)

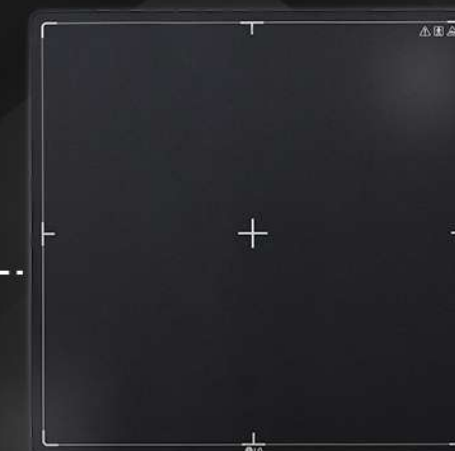
SENSOR

SOFTWARE DE ADQUISICIÓN AVANZADO

- Transistor de película delgada de silicio amorfo (a-Si, CsI)
- Detección automática de exposición (AED)



CONEXIÓN DIRECTA



WIFI MODE

RESOLUCIÓN

EXCELENTE CALIDAD DE IMAGEN

Imágenes claras con a-Si TFT que garantiza alta resolución y calidad sin distorsión con el cual **podrás observar hasta los más mínimos detalles.**

Arreglo de pixeles: 140 μm , entre más alto sea el número de pixeles, habrá mayor resolución y calidad de imagen.

17HQ701G: 3072 x 3072 pixels /área activa y sensitiva: 430.08 x 430.08 mm de borde a borde

14HQ701G: 3072 x 2560 pixels /área activa y sensitiva: 358.40 x 430.08 mm de borde a borde

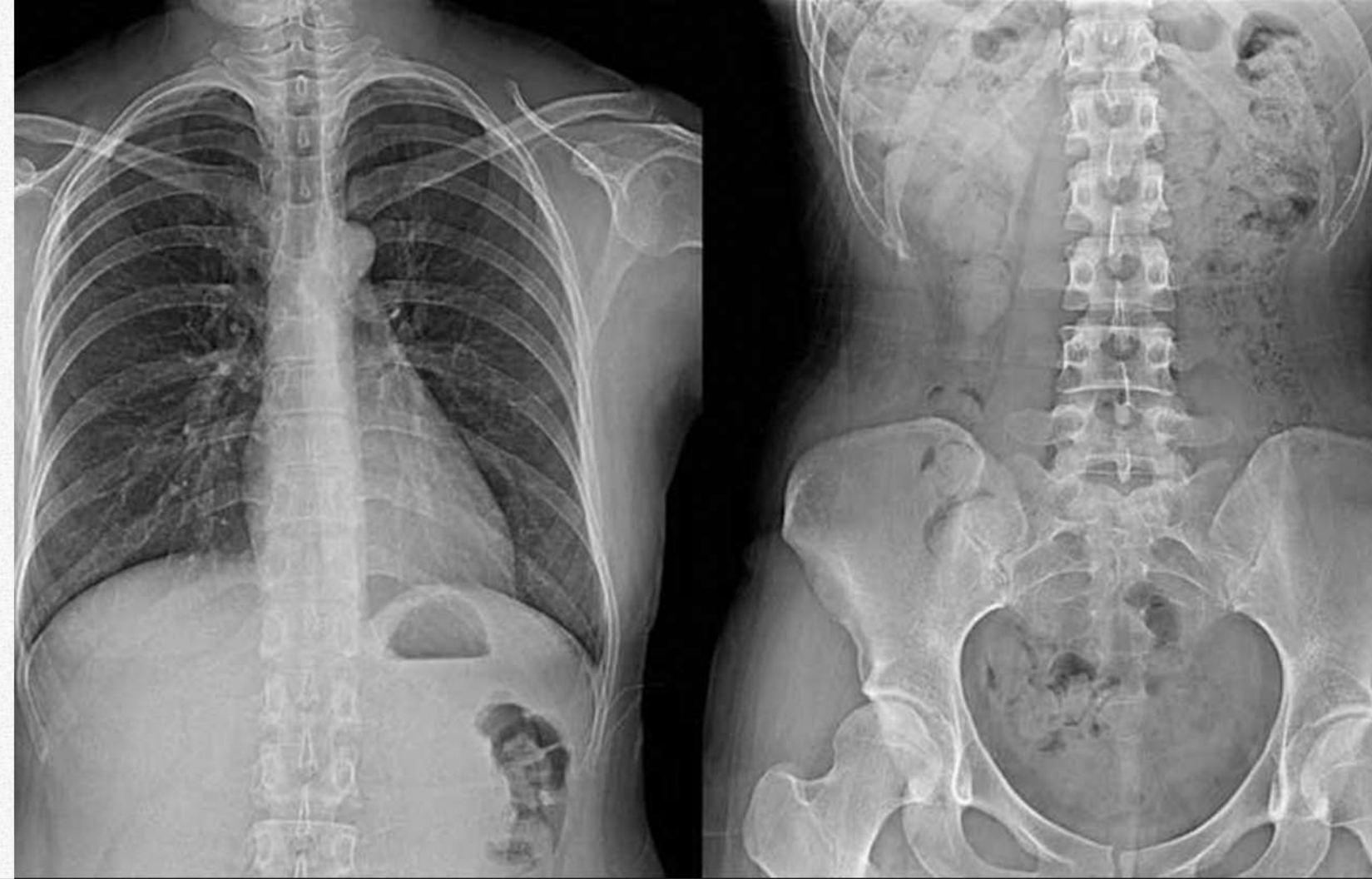
10HQ701G: 2048 x 1792 pixels /área activa y sensitiva: 286.72 x 250.88 mm de borde a borde



APLICACIÓN / RADIACIÓN

NEONATAL - INFANTIL

Con la finalidad de proteger y cuidar a nuestros pacientes más pequeños, nuestro Flat Panel **requiere menor dosis de radiación** que las radiografías convencionales. **Logrando imágenes de altísima calidad.**



SOFTWARE

VETERINARIO - HUMANO

LG va un paso adelante de sus competidores en el mundo con el desarrollo más avanzado en estos dispositivos para la atención médica humana y veterinaria.

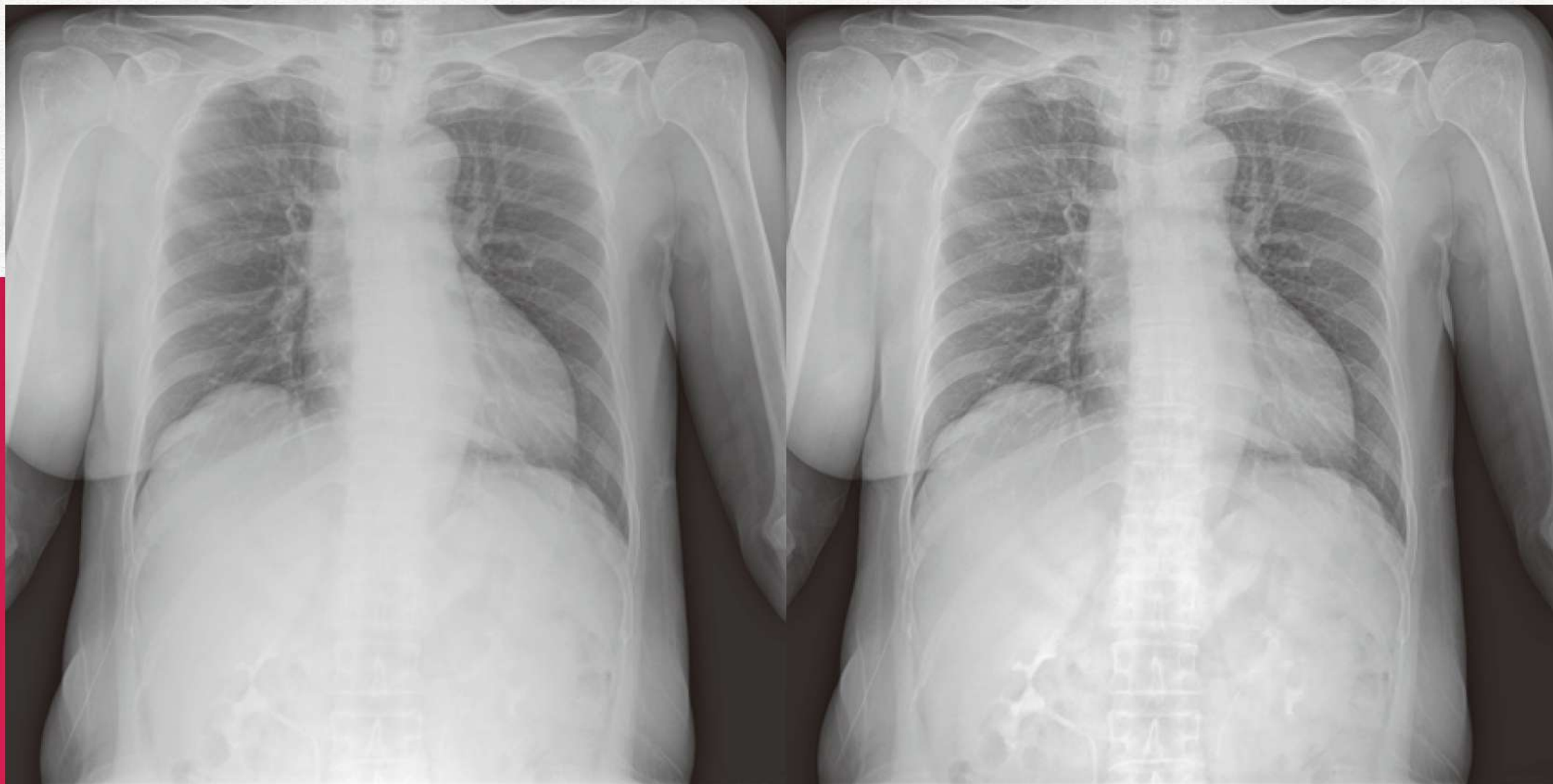
Nuestros equipos se **integran con todos los sistemas de comunicación existentes DICOM**, fácil de conectar y operar.

REJILLA VIRTUAL (INCLUIDA)

PROCESAMIENTO DE DIAGNÓSTICO MÁS CONVENIENTE Y MÁS RÁPIDO

El Software de rejilla virtual estima y corrige la radiación dispersa, eliminando la necesidad de una rejilla física al usar el dispositivo. Aunque no se utiliza la rejilla física, la calidad de imagen de Software Grid es comparable a la de imágenes procesadas mediante una rejilla virtual.

*Las funciones admitidas pueden diferir según la región.



[Imagen de rayos X sin rejilla]

[Después del procesamiento de imágenes con rejilla Software]

MODO PUNTO DE ACCESO

EDITA AL INSTANTE / AP2 DE ALTA VELOCIDAD

Obtén tus imágenes mediante la transferencia directa de datos a tu pantalla de forma inalámbrica, es decir, **las imágenes de rayos x pueden consultarse en cualquier lugar y momento**, llevando tu computadora portátil u otros dispositivos móviles.



PORTABILIDAD

INNOVACIÓN PENSADA PARA TI

Los detectores de rayos X digitales de LG han sido rediseñados con **cuatro asas añadidas en la parte posterior del dispositivo**. Combinado con sujeciones esculpidas a la perfección para un agarre/manejo más cómodo y seguro, esto hace que el detector sea fácil de transportar y posicionar para una mayor portabilidad y conveniencia.



IP68: A PRUEBA DE AGUA Y POLVO

MÁS ALLÁ DE LAS SALPICADURAS

Su clasificación nivel 6 significa que el dispositivo está **totalmente protegido contra la entrada de polvo** y su clasificación nivel 8 **resistente al agua**, significa que el dispositivo es impermeable incluso cuando se sumerge bajo presión. **Puede resistir hasta 1 metro de profundidad durante 30 minutos.**



1.5 mts

DURABILIDAD

MÁS FUERTE QUE NUNCA

Diseñado con una capacidad de **carga máxima de 400 kg** en su centro y un peso puntual de 200 kg por cuadrante; una mejora notable sobre modelos anteriores.

Soporta caídas desde 1.5 mts de altura.

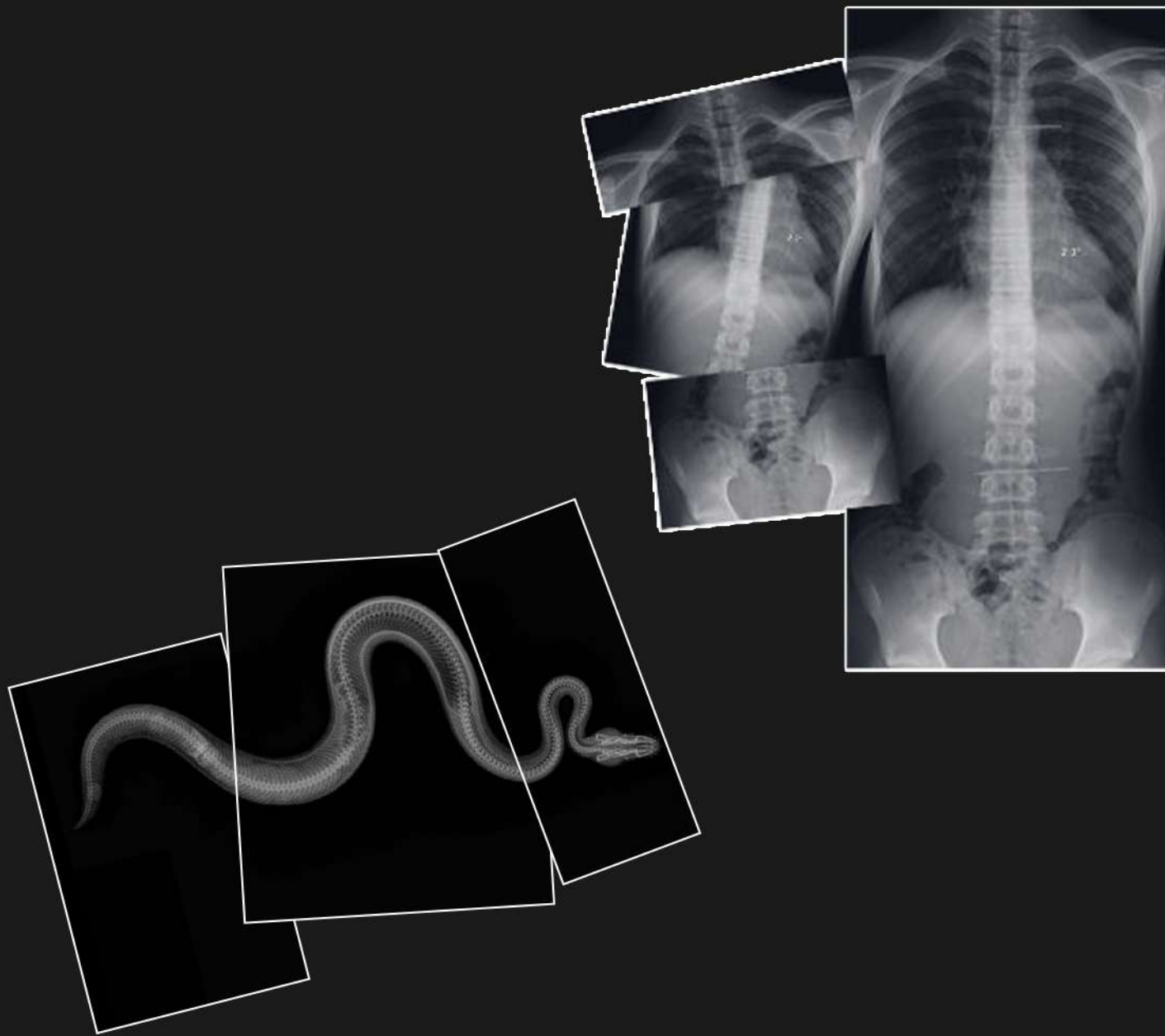


Resistente a caídas de 1.5 mts

STITCHING

MÓDULO DE RECONSTRUCCIÓN CON IA

Software de reconstrucción panorámica que **entrelaza hasta 4 tomas en una sola imagen**. Especialmente para objetos que originalmente superan el tamaño que se pueden capturar en una sola toma.



VELOCIDAD DE IMAGEN

SIN PERDER TIEMPO

Reduce los tiempos de espera de los pacientes y aumenta la eficiencia del flujo de trabajo con su máxima velocidad.

Desde 1.5 segundos con conexión alámbrica
Desde 2 segundos con conexión inalámbrica



HOT SWAP

INTERCAMBIO DE BATERÍAS SIN DESCONEXIÓN

Asegura la continuidad de tu trabajo con la batería integrada que mantiene la energía por 60 segundos mientras intercambias las baterías extraíbles.

BATERÍA / RENDIMIENTO

Ahora con 7.5 horas de duración continua, lo que permite hasta 300 imágenes con una sola carga.

El tiempo de uso real de la batería y el rendimiento pueden variar según la conectividad de la red y el uso de la aplicación.

PANTALLA LED

TRABAJO SIMPLIFICADO

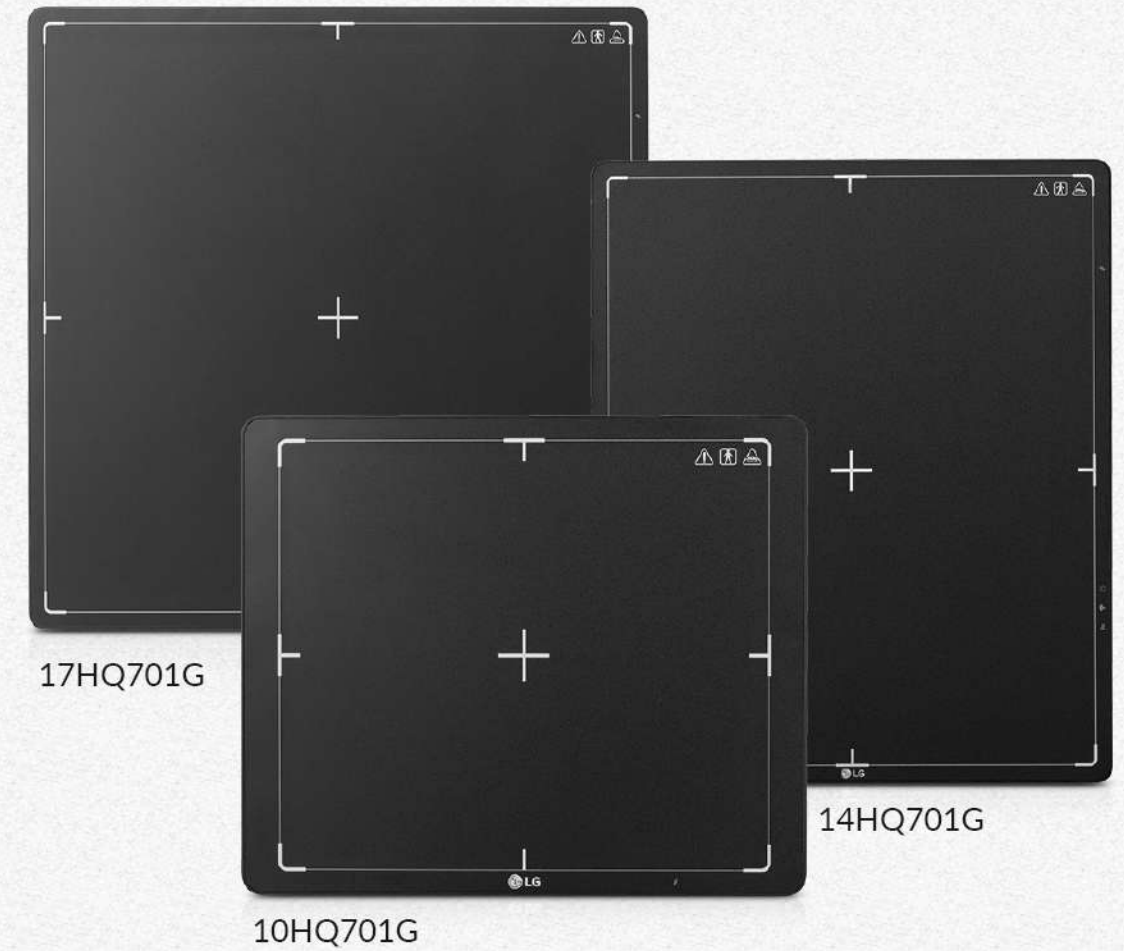
Su pantalla te permitirá monitorear el estado del dispositivo en tiempo real y hacer los ajustes necesarios.



ADAPTABLE / COMPATIBLE

DISEÑADO PARA FUNCIONAR CON CUALQUIER RAYOS X

Sus tamaños 14" x 17" / 17" x 17" / 10" x 12" le permiten cumplir con las necesidades de posicionamiento de chasis, a la vez que **convierte cualquier sistema análogo en una sala digital.**



Sala

Móvil

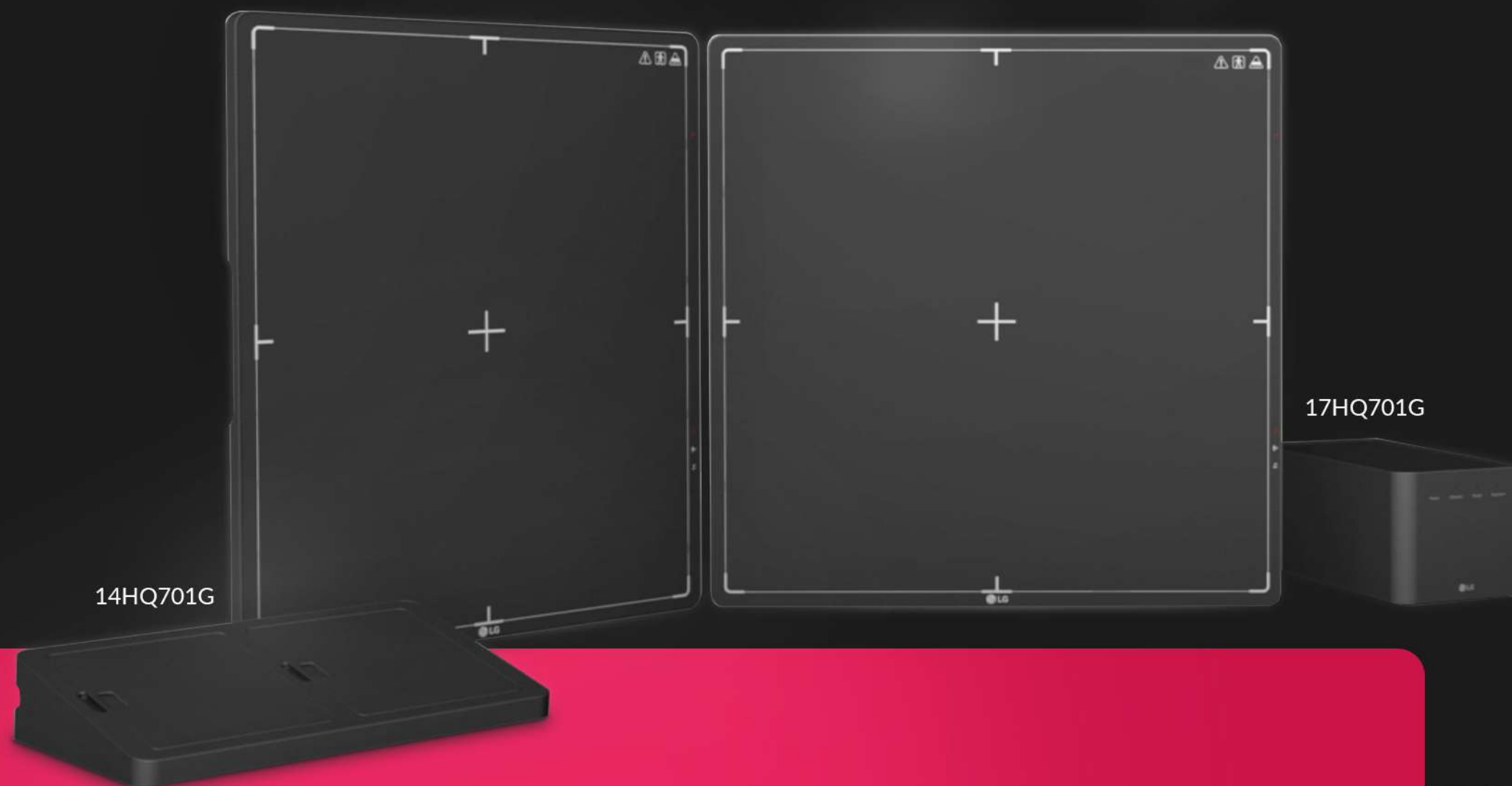
Portátil



GARANTÍA

3 AÑOS Y HASTA 5 AÑOS CON GARANTÍA EXTENDIDA

- Swap (cambio directo, en caso de algún defecto de fábrica).
- Cobertura %100 a nivel nacional.
- Tiempo de respuesta inmediata.
- Para hacer válida tu garantía solamente debes contactar a tu distribuidor.



Las refacciones y partes utilizadas para la reparación no tendrán ningún costo para el cliente, siempre y cuando el período de garantía estipulado en la póliza no se haya terminado.